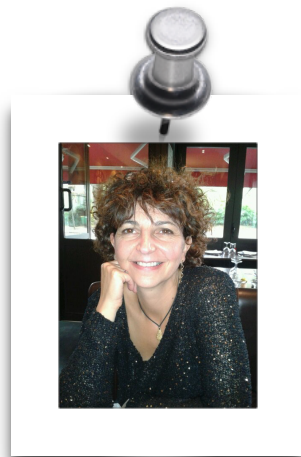


MERCREDI 19H-21H

Michèle VITETTA

- ◆ 1^{ère} série pique
- ◆ Enseignante FFB



ENCHÈRES À DEUX

- ◆ Fits majeurs du répondant et le 2SA fiité
- ◆ Fits majeurs de l'ouvreur
- ◆ Le bicolore économique et ses développements
- ◆ Le bicolore à saut
- ◆ Le bicolore cher : principe de développement

ENCHÈRES DU CAMP DE LA DÉFENSE ET COMPÉTITIVES

- ◆ Principes d'intervention
- ◆ Interventions 1 sur 1 : développements
- ◆ Le contre d'appel
- ◆ Réponses au contre d'appel
- ◆ Redemandes du contreur suivant la réponse de son partenaire
- ◆ Principes des enchères compétitives / loi de Vernes

JEU DE LA CARTE : DÉCLARANT

- ◆ Bâtir son plan de jeu à Sans Atout : les différentes étapes
- ◆ Bâtir son plan de jeu à l'atout : les différentes étapes
- ◆ La carte à fournir du mort sur l'entame
- ◆ L'affranchissement par la coupe
- ◆ Le laisser passer
- ◆ Le cumul des chances
- ◆ Maniements de couleur
- ◆ Le compte des levées de la défense

JEU DE LA CARTE : FLANC

- ◆ Bâtir son plan de jeu : les différentes étapes
- ◆ L'entame à Sans Atout
- ◆ L'entame à la couleur
- ◆ Le compte des points du déclarant
- ◆ Le compte des levées du déclarant

À mercredi !